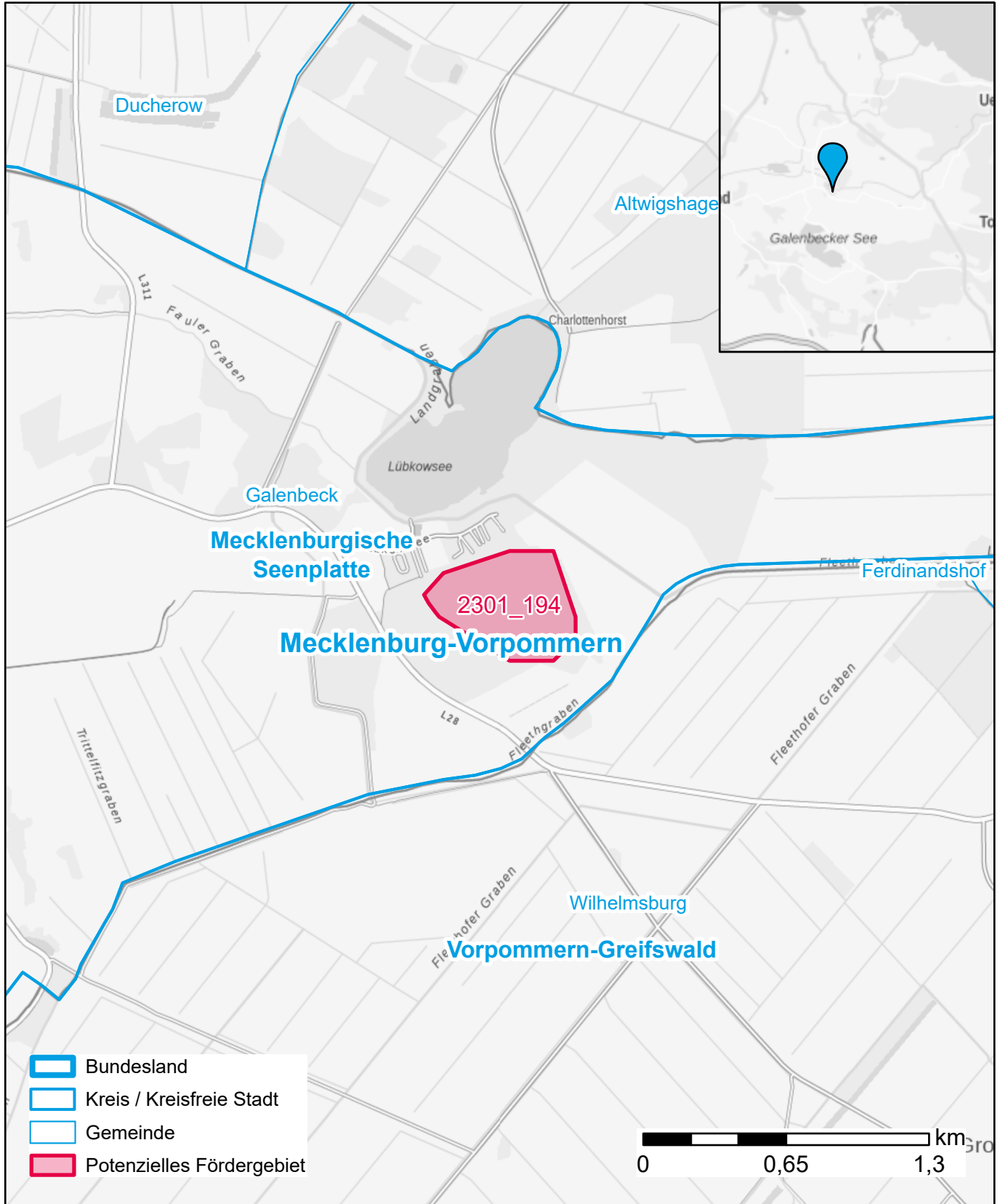


Markterkundungsverfahren zur Schließung weißer Flecken

Mecklenburg-Vorpommern, Landkreis Mecklenburgische Seenplatte
Gebiets-ID: 2301_194



Darstellung: Planstand Januar 2023
Datenbasis: MIG Juli/August 2022
Hintergrundkarte: © GeoBasis-DE / BKG (2022)