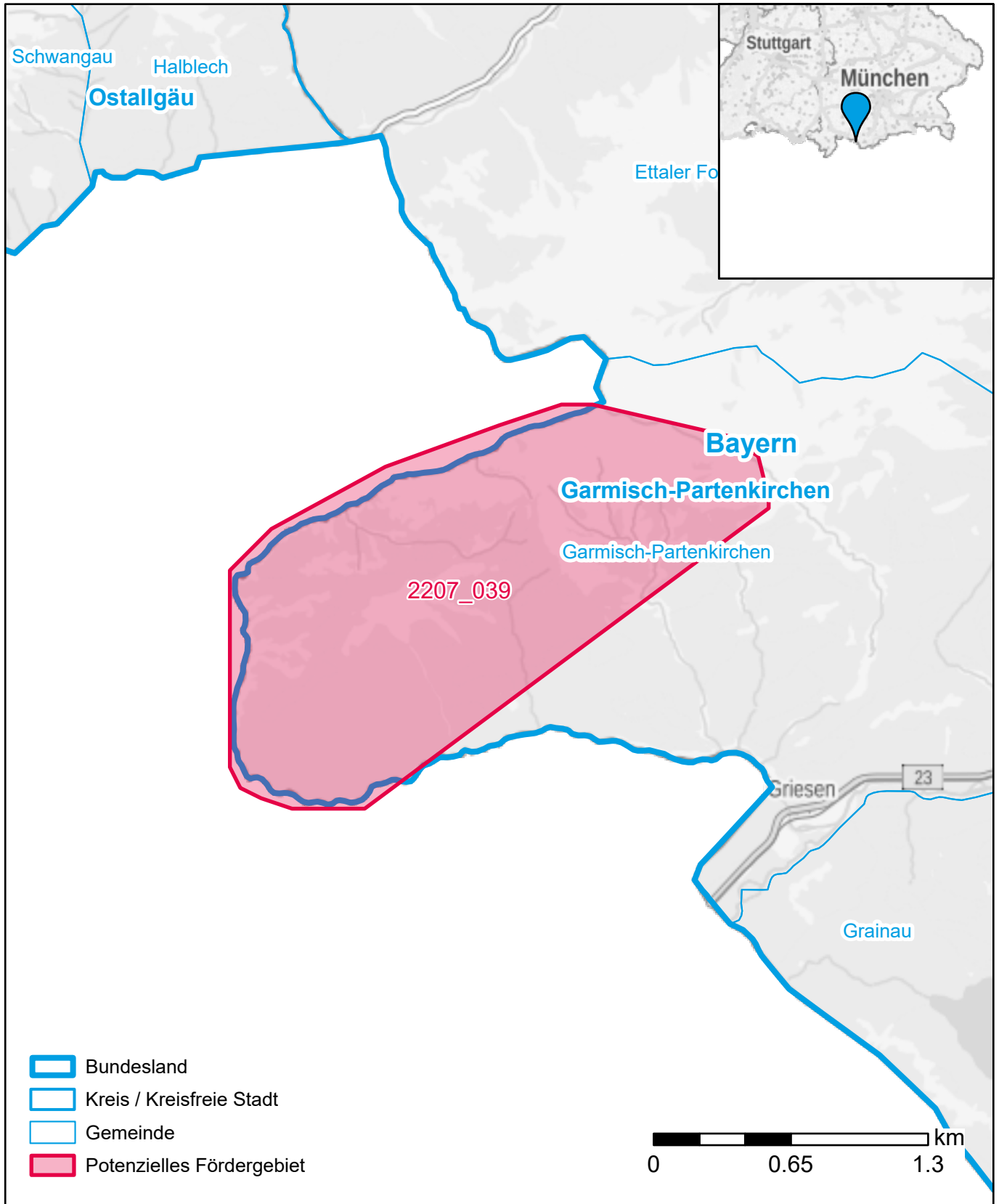


Markterkundungsverfahren zur Schließung weißer Flecken

Bayern, Landkreis Garmisch-Partenkirchen
Gebiets-ID: 2207_039



Darstellung: Planstand Dezember 2022
Datenbasis: MIG Juli/August 2022
Hintergrundkarte: © GeoBasis-DE / BKG (2022)