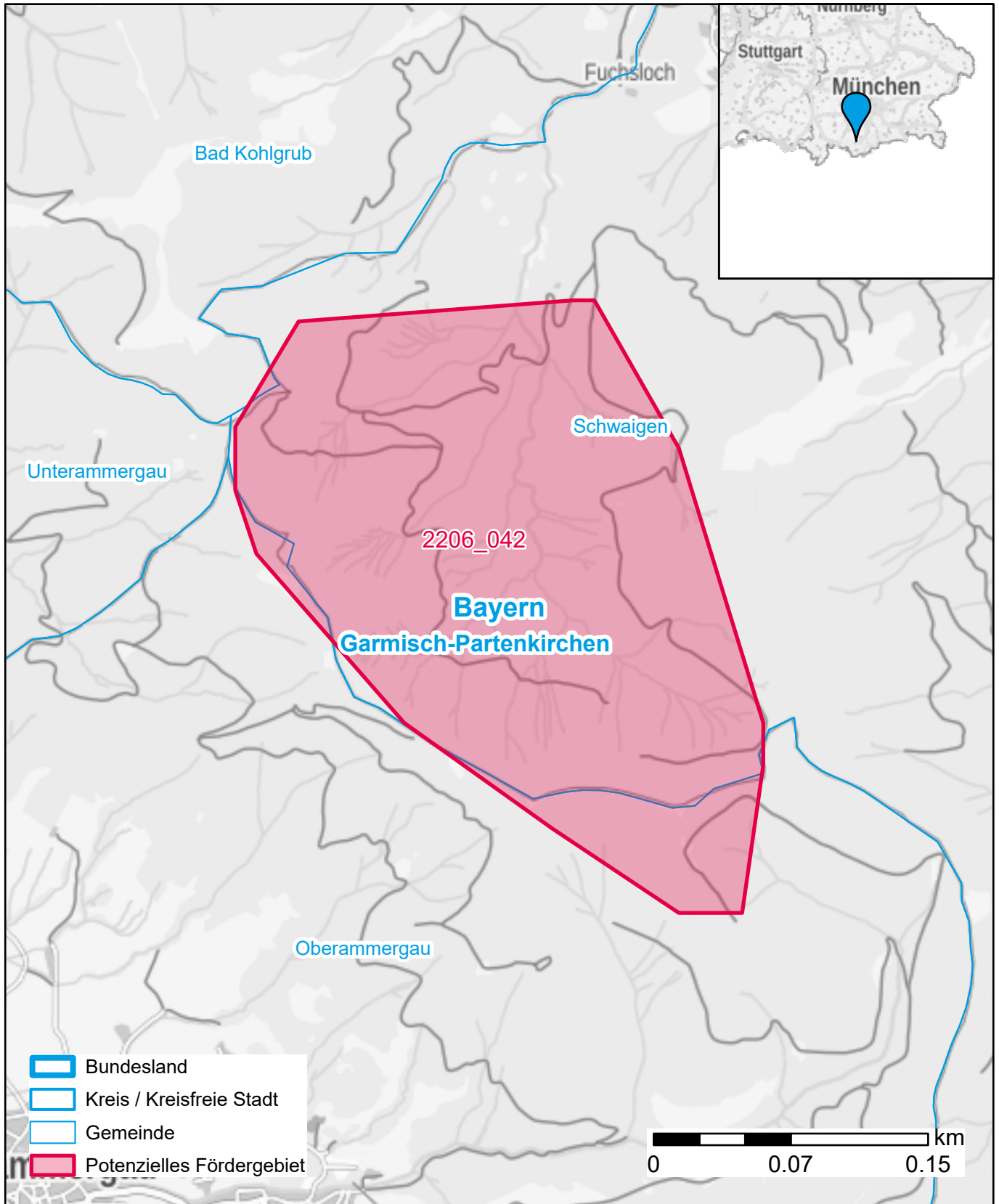


# Markterkundungsverfahren zur Schließung weißer Flecken

Bayern, Landkreis Garmisch-Partenkirchen  
Gebiets-ID: 2206\_042



Darstellung: Planstand November 2022  
Datenbasis: MIG Juli/August 2022  
Hintergrundkarte: © GeoBasis-DE / BKG (2022)