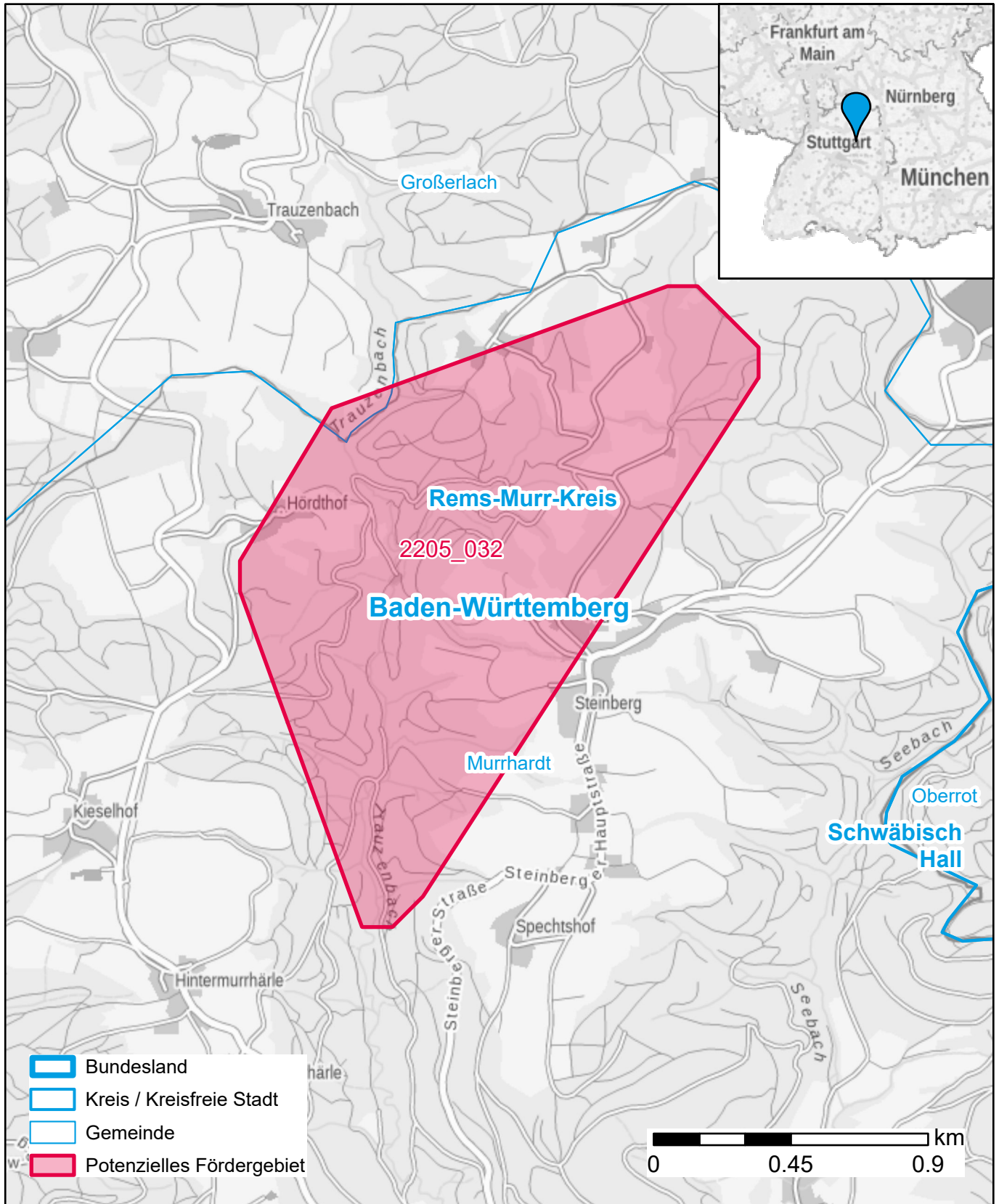


# Markterkundungsverfahren zur Schließung weißer Flecken

Baden-Württemberg, Landkreis Rems-Murr-Kreis  
Gebiets-ID: 2205\_032



Darstellung: Planstand September 2022  
Datenbasis: MIG Juli/August 2022  
Hintergrundkarte: © GeoBasis-DE / BKG (2022)