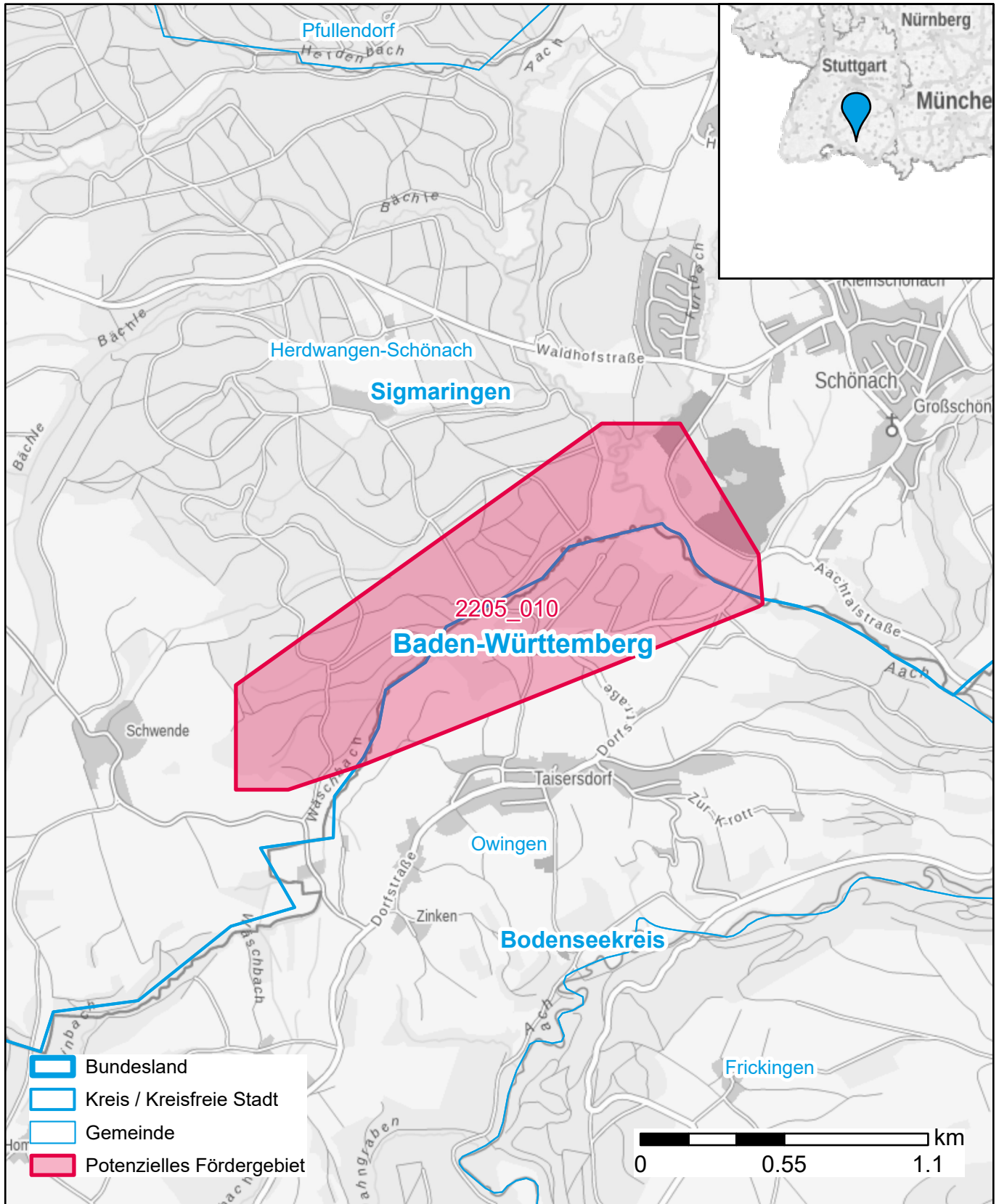


Markterkundungsverfahren zur Schließung weißer Flecken

Baden-Württemberg, Landkreis Bodenseekreis, Landkreis Sigmaringen
Gebiets-ID: 2205_010



Darstellung: Planstand September 2022
Datenbasis: MIG Juli/August 2022
Hintergrundkarte: © GeoBasis-DE / BKG (2022)