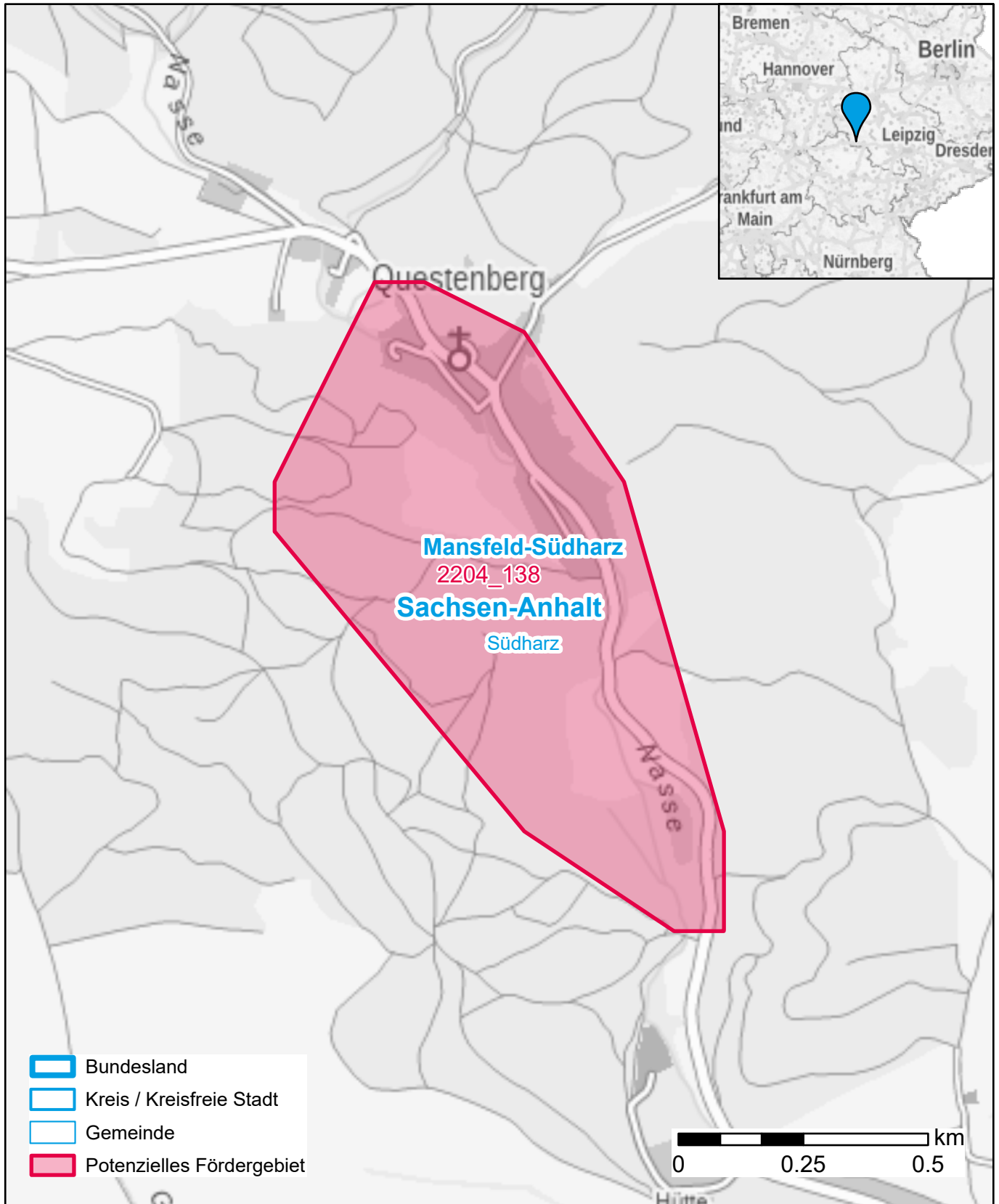


Markterkundungsverfahren zur Schließung weißer Flecken

Sachsen-Anhalt, Landkreis Mansfeld-Südharz

Gebiets-ID: 2204_138



Darstellung: Planstand September 2022
Datenbasis: MIG Juli/August 2022
Hintergrundkarte: © GeoBasis-DE / BKG (2022)