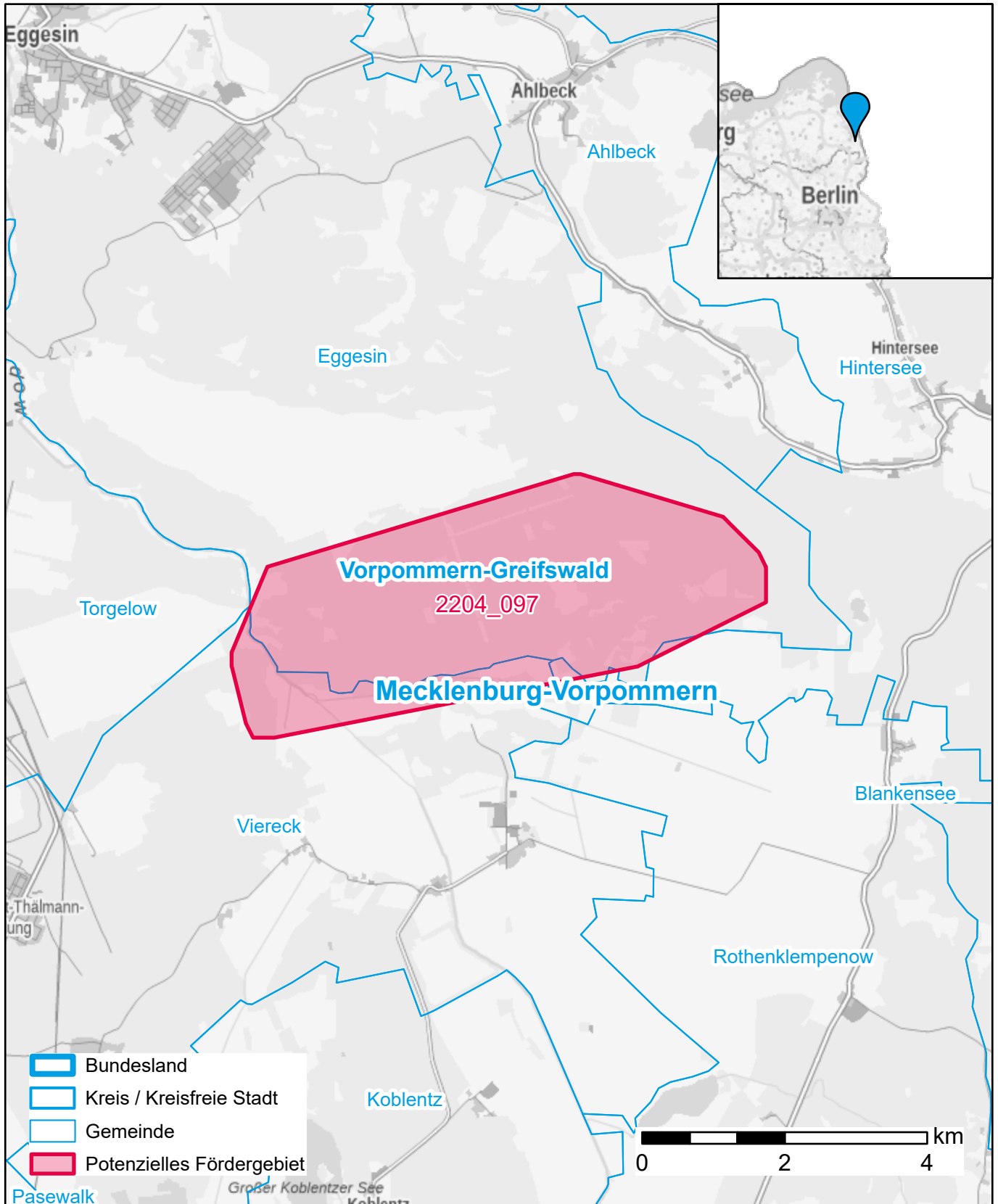


Markterkundungsverfahren zur Schließung weißer Flecken

Mecklenburg-Vorpommern, Landkreis Vorpommern-Greifswald
Gebiets-ID: 2204_097



Darstellung: Planstand September 2022
Datenbasis: MIG Juli/August 2022
Hintergrundkarte: © GeoBasis-DE / BKG (2022)