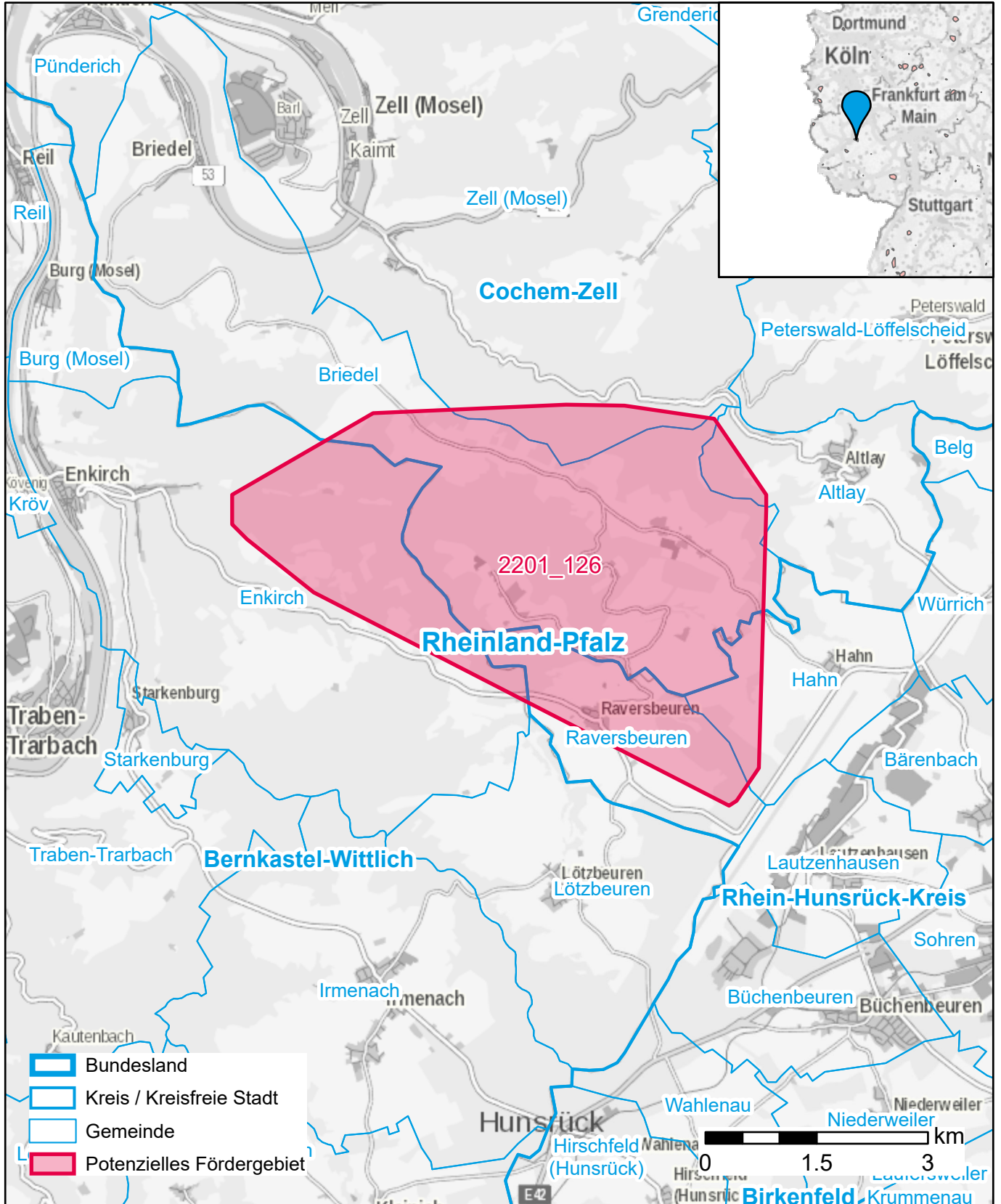


Markterkundungsverfahren zur Schließung weißer Flecken

Rheinland-Pfalz, Landkreis Cochem-Zell, Landkreis Rhein-Hunsrück-Kreis, Landkreis Bernkastel-Wittlich
Gebiets-ID: 2201_126



Darstellung: Planstand Anfang 2022
Datenbasis: MIG Januar/Februar 2022
Hintergrundkarte: © GeoBasis-DE / BKG (2022)