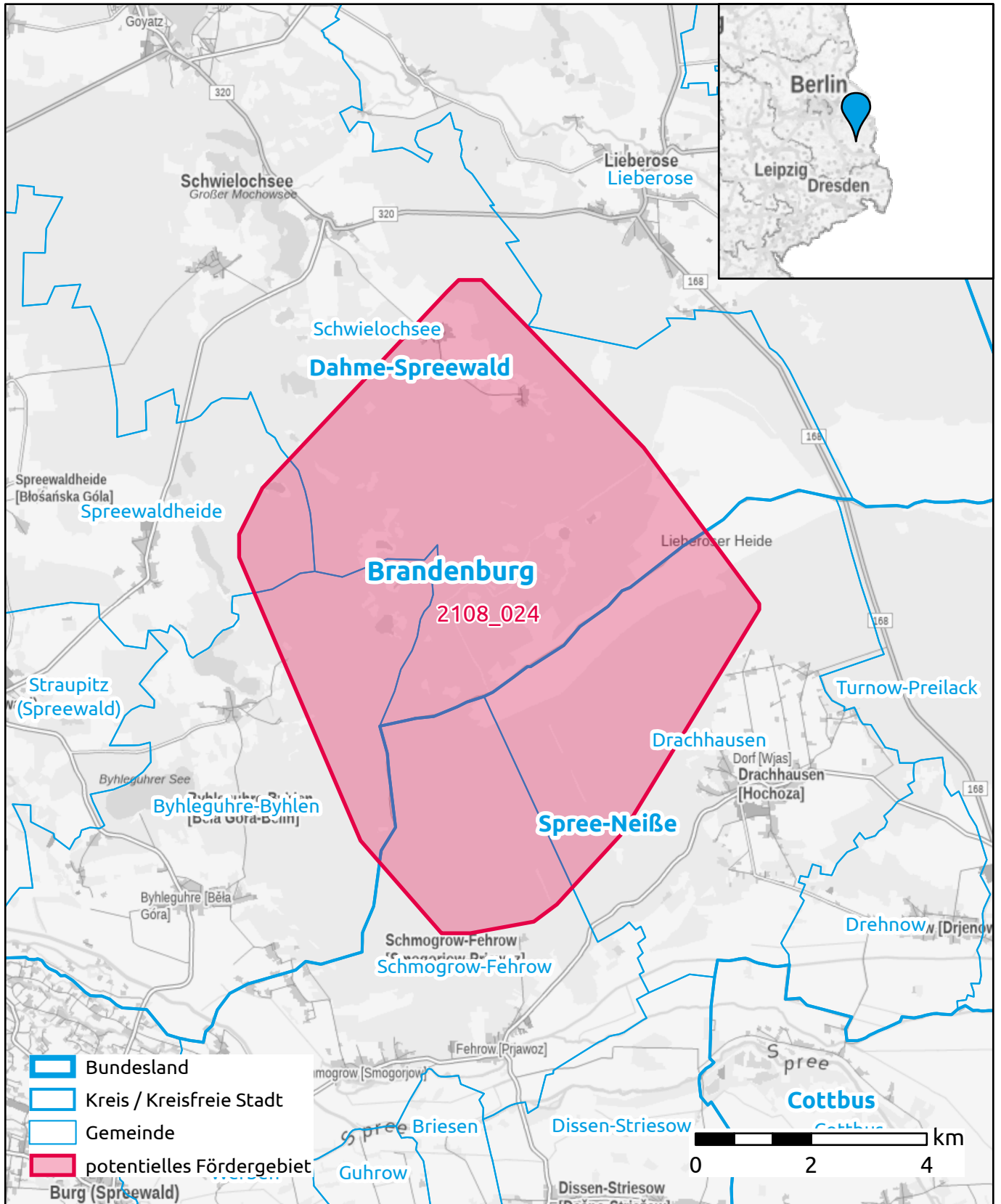


Markterkundungsverfahren zur Schließung weißer Flecken

Brandenburg, Dahme-Spreewald, Spree-Neiße
Gebiets-ID: 2108_024



Darstellung: Planstand Ende 2021
Datenbasis: MIG Dezember 2021
Hintergrundkarte: © GeoBasis-DE / BKG (2021)